



## Производительный и легкий в использовании

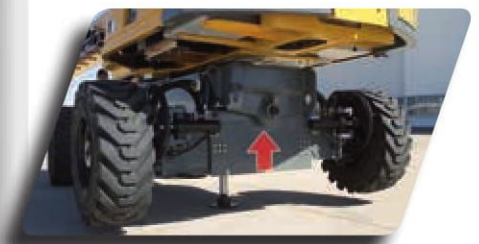
- Уникальные показатели при движении по бездорожью: полный привод, осциллирующая ось
- До 4-х одновременных и пропорциональных движений
- Двойная загрузка 230-450 кг
- Вращение стрелы по 2 осям

## Оптимизированное сервисное обслуживание

- Полностью модульная корзина
- Легкий доступ ко всем компонентам
- Прибор самодиагностики встроен в нижний пульт управления

## Максимальный комфорт и безопасность

- Haulotte Activ'Shield™ Bar\*
- Плавное и точное управление
- Прочная, быстрая и маневренная стрела



**Haulotte** >>>



# HT43 RTJ PRO

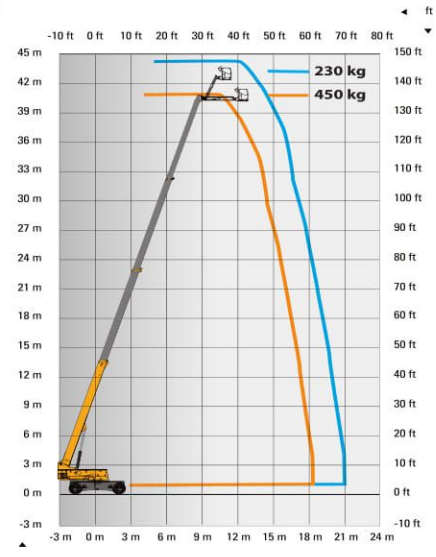
ТЕЛЕСКОПИЧЕСКИЕ ПОДЪЕМНИКИ ПОВЫШЕННОЙ ПРОХОДИМОСТИ



## ТЕХНИЧЕСКИЕ ХАРАКТЕРИСТИКИ

## HT43 RTJ PRO

Рабочая высота	42.2 m
Высота до пола платформы	40.2 m
Горизонтальный вылет	20.2 m
Грузоподъемность	230-450 kg
<b>F</b> x <b>G</b> Размер платформы	2.44 x 0.91 m
<b>H</b> Длина	14.8 m
<b>A</b> Длина в транспортном положении	12.3 m
<b>B</b> Ширина	2.5 m
Ширина с выдвинутыми осями	3.3 m
<b>C</b> Высота - в сложенном положении	3.05 m
Горизонтальное вращение гуська	150° (+75°/-75°)
Вертикальный ход гуська	140° (+70°/-70°)
Угол поворота платформы	180° (+90°/-90°)
Угол поворота башни	360° continuous
Выход за габарит при повороте башни на 90 градусов	2.8 m
<b>D</b> Колесная база	3.5 m
<b>E</b> Дорожный просвет	38 cm
Наклон	3°
Скорость движения	0,3 - 5 km/h
Устойчивость	40 %
Радиус поворота - внешний	5.74 m
Шины (с пенным наполнителем)	445/65-22.5
Двигатель	EU: Deutz, 55.4kW (75.3hp), Stage 3B / NRC: Perkins, 62.5kW (84.9kW), Stage 3A
Масса	21 400 kg

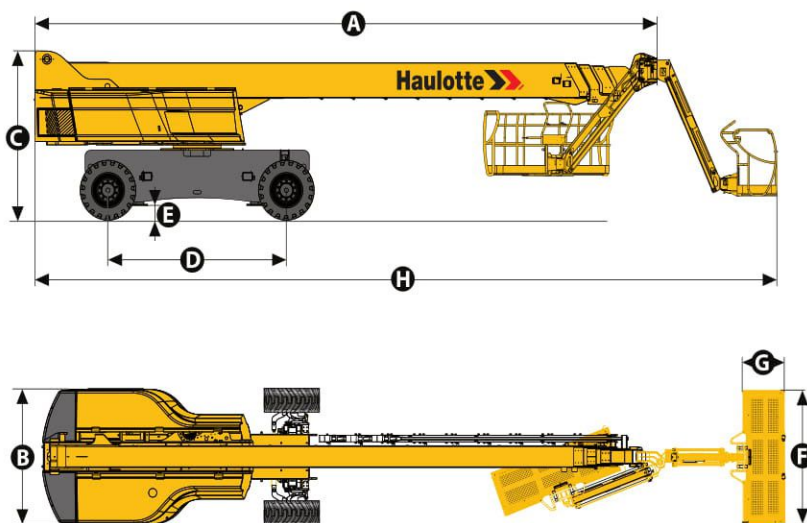


## СТАНДАРТНОЕ ОБОРУДОВАНИЕ

- 4-х колесное движение и управление
- Передняя ось колебания повышает устойчивость на неровной поверхности
- 2 выдвигаемые секции стрелы
- Дифференциальная блокировка колес, улучшающая проходимость по бездорожью
- Пропорциональное управление повышает комфорт и безопасность
- Одновременное управление четырьмя движениями для повышения производительности
- Двойная загрузка 230 кг (2 человека - 450 кг (3 человека))
- Большая модульная корзина с откидывающейся дверцей
- Верхний пульт управления надежно защищен кожухом из ультрапрочного пластика
- Электрическая розетка в платформе 110 В / 220 В
- Безопасен для работы при ветре до 60 км/ч
- Звуковое и световое оповещение при наклоне и перегрузке
- Дополнительный источник питания платформы для аварийного снижения
- 12 V аккумулятор / электрическая система управления
- Буксирные крюки
- Счетчик моточасов
- Индикатор низкого уровня топлива (верхний блок управления)
- Подогрев двигателя со световым индикатором
- Корзина +/- 10°
- Сигнал движения
- Проблесковый маячок
- Поддон из двигателя выдвигается для простоты обслуживания
- Haulotte Activ'Shield™ Bar \*
- Вращение стрелы по 2 осям

## ОПЦИИ И ДОПОЛНИТЕЛЬНОЕ ОБОРУДОВАНИЕ

- Гидравлический генератор 3,5 кВт
- Маслоохладитель гидросистемы
- Гидравлическое масло и система циркуляции для жарких стран
- Биологически разлагаемое гидравлическое масло
- Автоматическое выключение превышения скорости воздушного клапана (Электрический однолинейный распределитель, пламегаситель, искрогаситель)
- Комплектация для холодной погоды
- Подача воздуха к платформе
- Дизельный бак с крышкой, закрывающейся на ключ
- рабочая подсветка платформы 55 В
- Держатели стекол
- Люлька для труб
- Боковая распашная дверь в корзину
- Haulotte Activ'Shield™ Bar (за пределами Европы)
- Адаптирован для работы сварщика



Официальный дилер Haulotte  
ООО «Альтернатиф»

+7 (495) 00-67-145  
+7 (343) 328-84-25

www.altnf.ru



4000307200 - Мы оставляем за собой право изменять технические характеристики в этом документе без предварительного уведомления - 06/2017